

## Geschirrspülen Standard Gläserspülmaschinen Doppelwandig - S

### Technisches Datenblatt

 ARTIKEL #  
 MODELL #

NAME #

SIS #

AIA #


**402201 (ESI)**

Gläserspüler (klein), mit Doppelwandig, eingebautem Klarspülmittel-Dosierer, 1 Zyklus, 30K/Std

### Kurzbeschreibung

#### Artikel Nr.

Electrolux Professional green&clean Gläserspülmaschine mit Heißwasserspülung und einer Korbgröße von 400x400mm. Die elektrischen Eigenschaften sind 230 Volt einphasiger 50Hz. mit einem Waschzyklus von 120 Sekunden. Die Waschleistung wird durch eine leistungsstarke Waschkpumpe, drehbare Waschsprüharme von unten und oben gewährleistet. Nachspültemperatur und -druck werden durch einen eingebauten Druckboiler gewährleistet. Doppelwandige Tür mit Gegengewicht. Große Türöffnung von 290 mm zum Spülen hoher Gläser. Doppelwandiger Korpus. Gepresster Tank mit runden Ecken. Konstruktion aus Edelstahl 304, einschließlich Tür, Rahmen, Spültank, Spül- und Klarspülarmen. Das Gerät ist mit einem Klarspülmittel-Dosierer und einem Elektrokabel mit Schukostecker ausgestattet.

### Hauptmerkmale

- Eingebauter Klarspülmitteldosierer mit automatischem Start- und Dauerzyklus für perfekte Spülergebnisse bei weniger Service und Wartung.
- Tiefgezogener Spültank mit gerundeten Ecken mit Neigung zum Ablauf zum Vermeiden von Schmutzbildung und für schnelle Entleerung in wenigen Minuten. Tiefgezogener Spültank ohne Schweißpunkte bieten garantierte Wasserdichte.
- Isolierte Ausführung, geräuscharm mit < 70 db(A)
- 120 Sekunden Zyklus.
- Eingebauter Druckboiler zur Erhöhung der Wasserzulaufmenge als Garantie für eine Mindest-Nachspültemperatur von 82°C für hygienisches Klarspülen. Kein zusätzlicher Boiler erforderlich.
- Max. Kapazität: 30 Körbe/h
- Mit Elektrokabel, 1-phasig und Schukostecker für einfache und schnelle Installation.
- Spülsystem mit oberen und unteren Spülarmen, Hochleistungsspülpumpe und großem Boiler für professionelles Spülen.
- Einfacher Servicezugriff auf die Hauptkomponenten, ohne die Maschine bewegen zu müssen.
- Optionale Drucksteigerungspumpe zur externen Installation

### Konstruktion

- An der Rückseite ganz durch eine Abdeckplatte geschlossen.
- Maschine mit Klarspülmittel-Dosierpumpe.
- Spül- und Nachspülarme und Düsen aus Edelstahl.
- Aus Edelstahl in Spitzenqualität, doppelwandige Konstruktion für lange Haltbarkeit und verringerte Geräusentwicklung.
- Innenelemente (Arme und Siebe) leicht herausnehmbar.

### Nachhaltigkeit



- Frontblende, Tragerahmen, Spültank, Spül- und Nachspülarme aus Chromnickelstahl 1.43013.
- Einfache Bedienblende.
- Doppelwandige Konstruktion und isolierte Tür gegen Auskühlen des Tankwassers, weniger Energieverbrauch und geringeren Geräuschpegel, Federentlastete Türmechanik

Genehmigung: \_\_\_\_\_

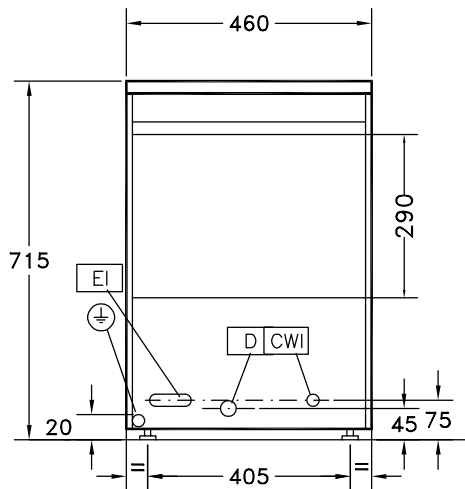
**Serienmäßiges Zubehör**

- 1 St. Quadratischer Gläserkorb 400 x PNC 864470  
400 x 150mm

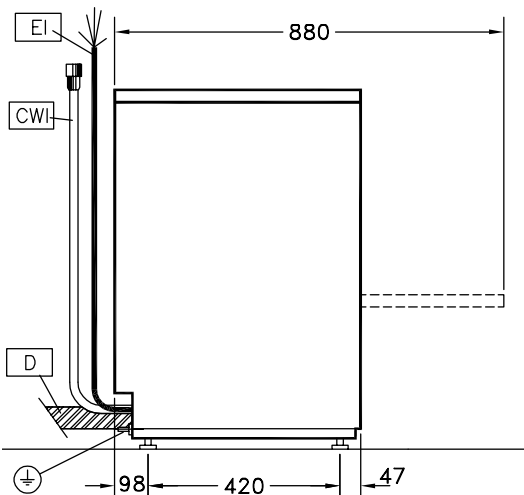
**Optionales Zubehör**

- |  |            |                          |
|--|------------|--------------------------|
| • externer Wasserenthärter, manuell, 12-Liter  | PNC 860412 | <input type="checkbox"/> |
| • externer Wasserenthärter 20 l, manuell,  | PNC 860430 | <input type="checkbox"/> |
| • Edelstahl-Tankfilter für NGW   | PNC 864003 | <input type="checkbox"/> |
| • Wasserfilter für Teil-Demineralisierung  | PNC 864017 | <input type="checkbox"/> |
| • Wasserhärte-Messkit  | PNC 864050 | <input type="checkbox"/> |
| • Drucksteigerungspumpe  | PNC 864051 | <input type="checkbox"/> |
| • Gelber Besteckbehälter   | PNC 864242 | <input type="checkbox"/> |
| • Wasserfilter für Voll-Demineralisierung  | PNC 864367 | <input type="checkbox"/> |
| • Druckminderer für Eintank-Geschirrspülmaschinen  | PNC 864461 | <input type="checkbox"/> |
| • Satz mit 4 Besteckbehältern, Kunststoff gelb, für je ca. 15 Besteckteile                               | PNC 865574 | <input type="checkbox"/> |
| • Kleinteile-Gittereinsatz für Spülkörbe   | PNC 867016 | <input type="checkbox"/> |
| • Eckiger Korb für Gläser (h 115mm)  | PNC 867033 | <input type="checkbox"/> |
| • Eckiger Korb für 16 Teller (D=190 mm) oder 7 Teller (D=240 mm)   | PNC 867052 | <input type="checkbox"/> |
| • Eckiger Korb für Gläser (h 100 mm)   | PNC 867053 | <input type="checkbox"/> |
| • Eckiger Korb für Gläser (h 200 mm)   | PNC 867054 | <input type="checkbox"/> |
| • Eckiger Korb mit Besteckbehälter und Tasseneinsatz auch für kleine Teller geeignet                     | PNC 867055 | <input type="checkbox"/> |
| • Eckiger Korb mit geneigtem Boden für 16 Gläser bis max. 280 mm, perfekt geeignet für Weizenbiertgläser | PNC 867056 | <input type="checkbox"/> |
| • Runder Korb mit Rahmen   | PNC 867057 | <input type="checkbox"/> |
| • Einsatz für Sektgläser   | PNC 867058 | <input type="checkbox"/> |
| • Einsatz für 14 Untertassen für Körbe 400x400 mm  | PNC 867060 | <input type="checkbox"/> |
| • Tasseneinsatz, geneigt   | PNC 867061 | <input type="checkbox"/> |
| • Einsatz für 7 Teller (D=240 mm)  | PNC 867062 | <input type="checkbox"/> |

Front

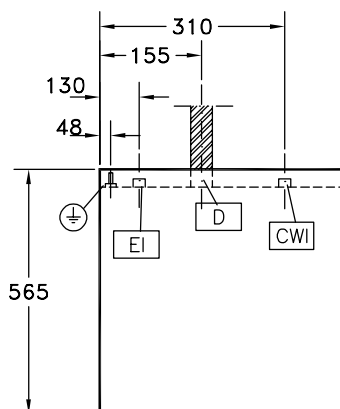


Seite



CWI = Kaltwasserzulauf  
 D = Ablauf  
 EI = Elektroanschluss  
 EO = Elektroanschlussdose  
 WI = Wasserzulauf  
 XR = Klarspülmittelanschluss

oben



### Elektrisch

Netzspannung:	230 V/1 ph/50 Hz
Installierte Standardleistung*	3.3 kW
Boiler-Heizelemente	3 kW
Tankheizungs-Heizelemente:	0,8 kW
Spülpumpengröße:	0.3 kW

### Wasser

Druck bar min/max.:	1.8-3 bar
Zulaufwassertemperatur:	10 °C
Wasserablaufdimension:	22mm
Tankinhalt (l) Spülzyklus:	6
Wasserverbrauch je Zyklus (lt):	0 / 2.3
Boilerinhalt (lt):	5
Wasserzulaufdimension:	G 3/4"

### Schlüsselinformation

Spültemperatur (MIN):	55-65°C
Kammerabmessungen - Breite:	400 mm
Kammerabmessungen - Tiefe:	400 mm
Kammerabmessungen - Höhe:	290 mm
Nachspültemperatur (MIN):	80-90 °C
Außenabmessungen, Länge:	460 mm
Außenabmessungen, Tiefe:	565 mm
Außenabmessungen, Höhe:	715 mm
Nettogewicht:	37 kg
Versandgewicht:	39 kg
Versandhöhe:	880 mm
Versandlänge:	650 mm
Versandtiefe:	530 mm
Versandvolumen:	0.3 m³
[NOT TRANSLATED]	30
[NOT TRANSLATED]	0
[NOT TRANSLATED]	120

### Nachhaltigkeit

Geräuschpegel:	61 dBA
----------------	--------